



## WiseGrid DR 模式 服务器设置虚拟地址

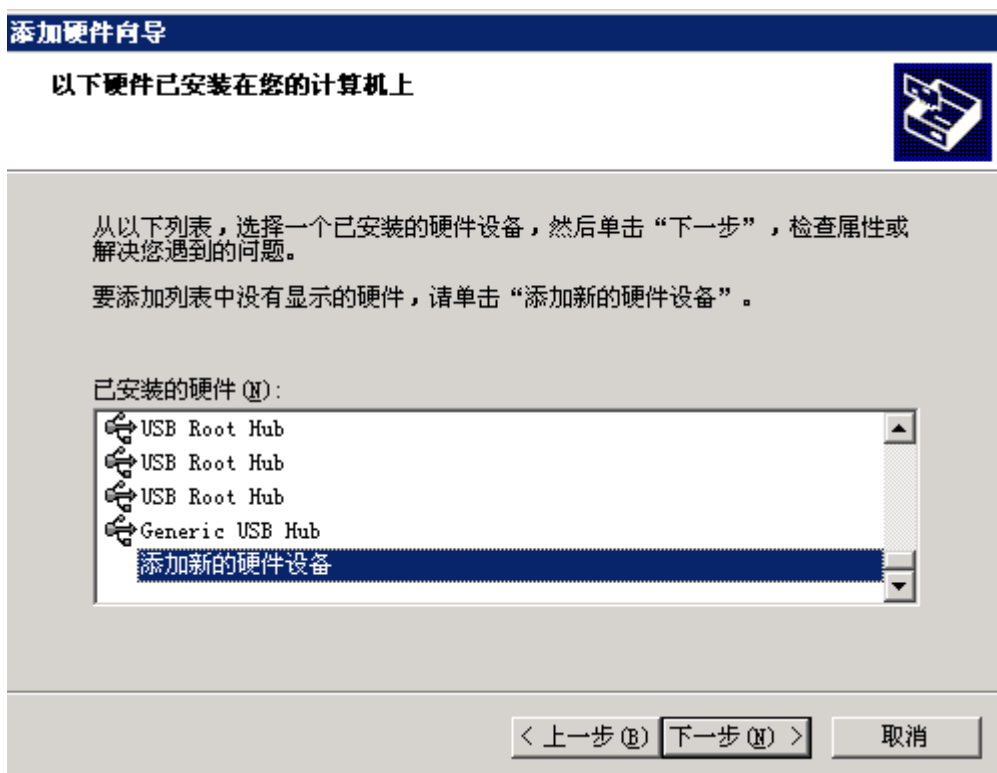


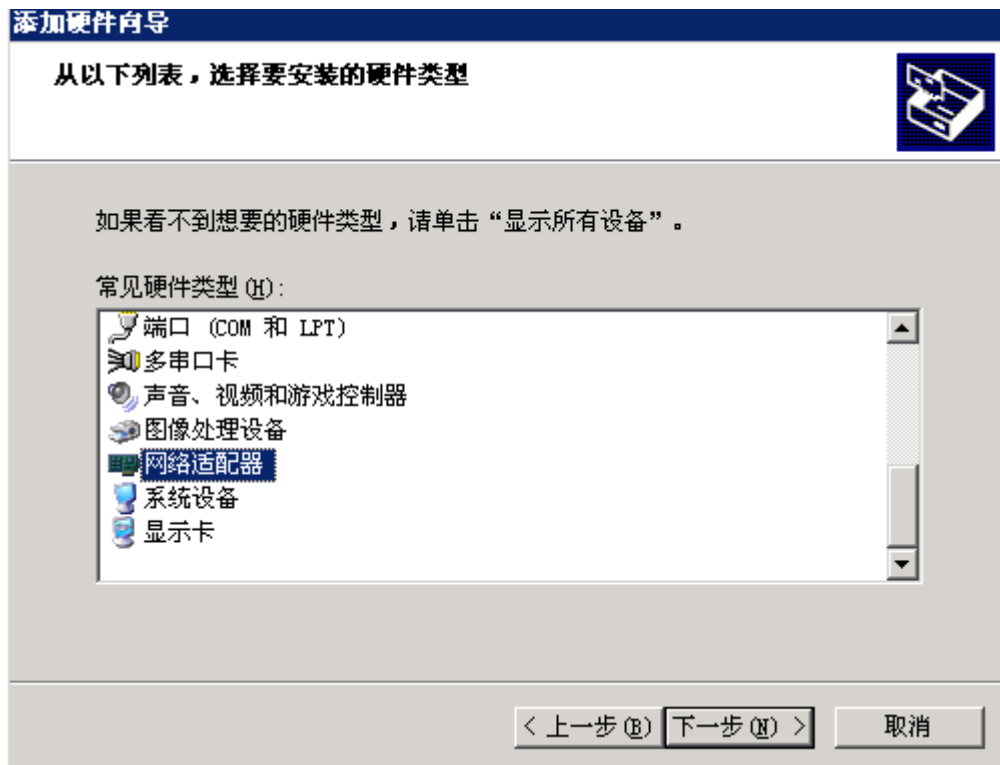


## 一、windows 服务器设置虚拟地址

windows 服务器设置虚拟地址。windows 下设置子网掩码为 255.255.255.255 比 linux 设置要麻烦些。要想在网上邻居本地连接的 tcp/ip 属性设置 4 个 255 掩码是不能得逞的，唯一的办法是修改注册表。默认状况下，windows 并没有环回接口存在，配置之前得先安装这个“设备”。接下来介绍一下环回接口设置步骤：

### ① 制面板点击添加新硬件





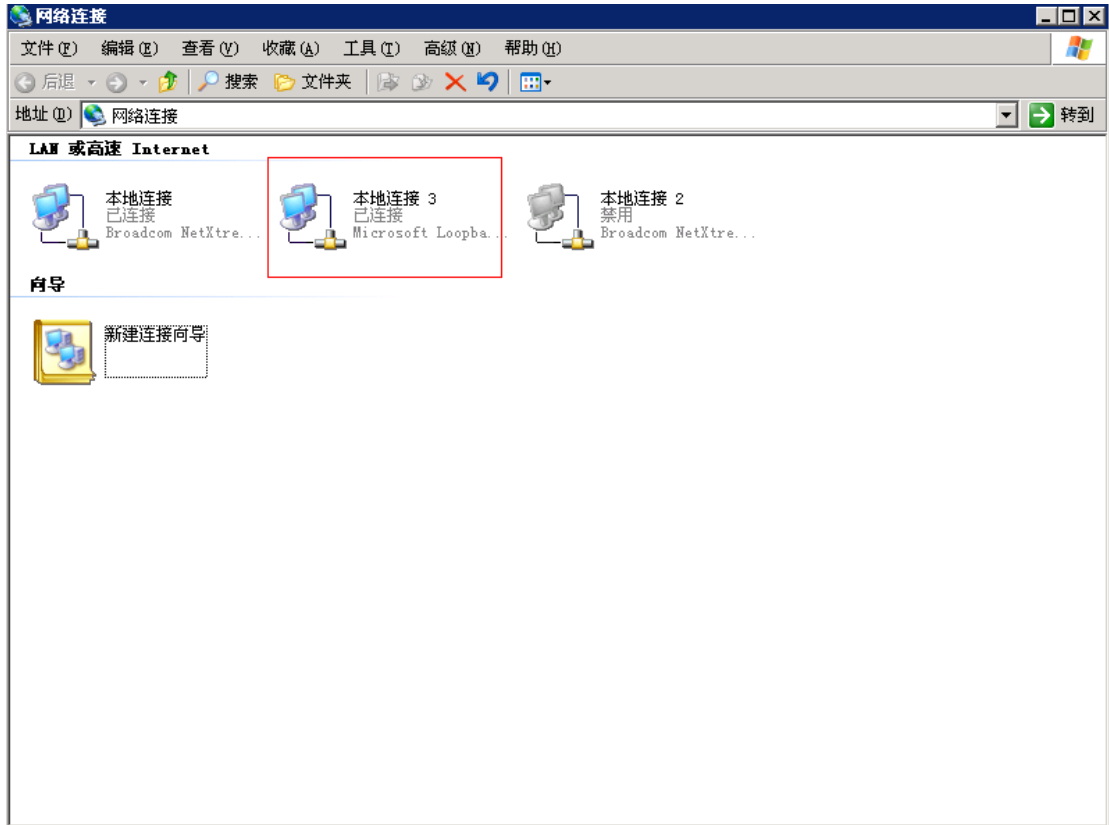
选“网络适配器”，按“下一步”，选“Microsoft”及“Microsoft Loopback Adapter”



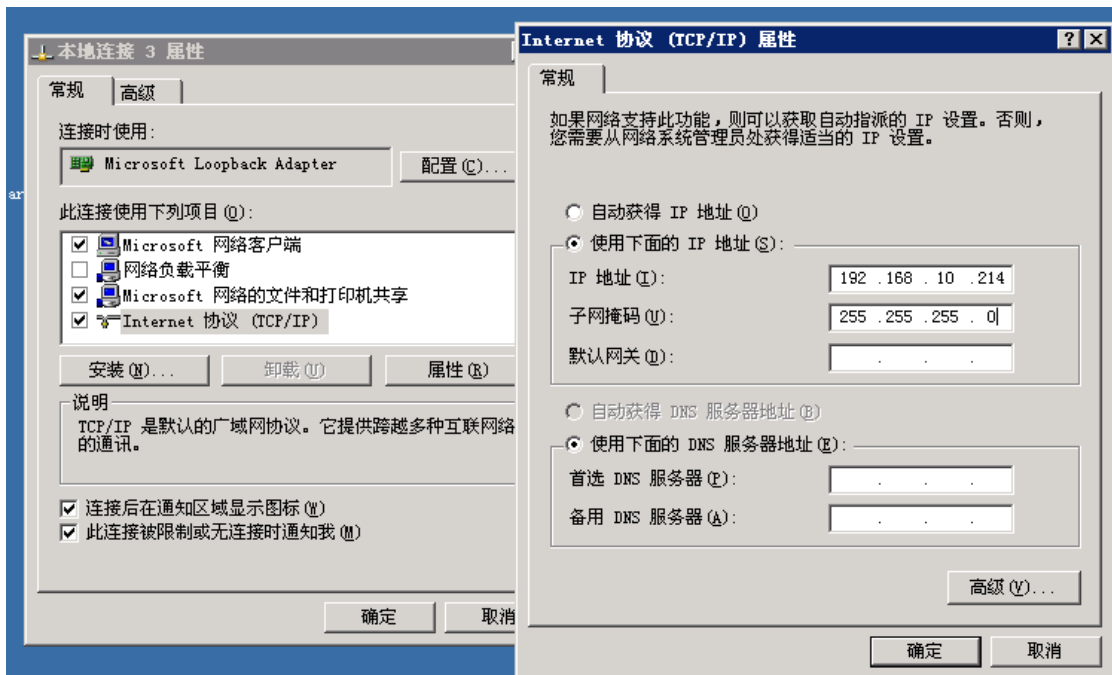


点击下一步安装好 loopback adapter.。

②设置 loopback 的 tcp/ip 参数值。



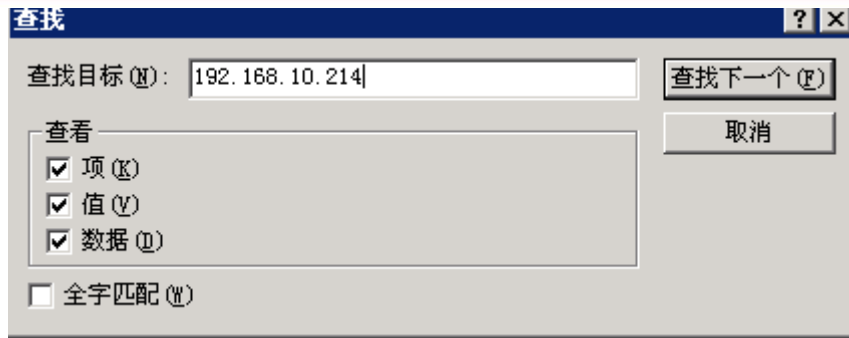
先设置 ip, 把子网掩码设置成 255.255.255.0。



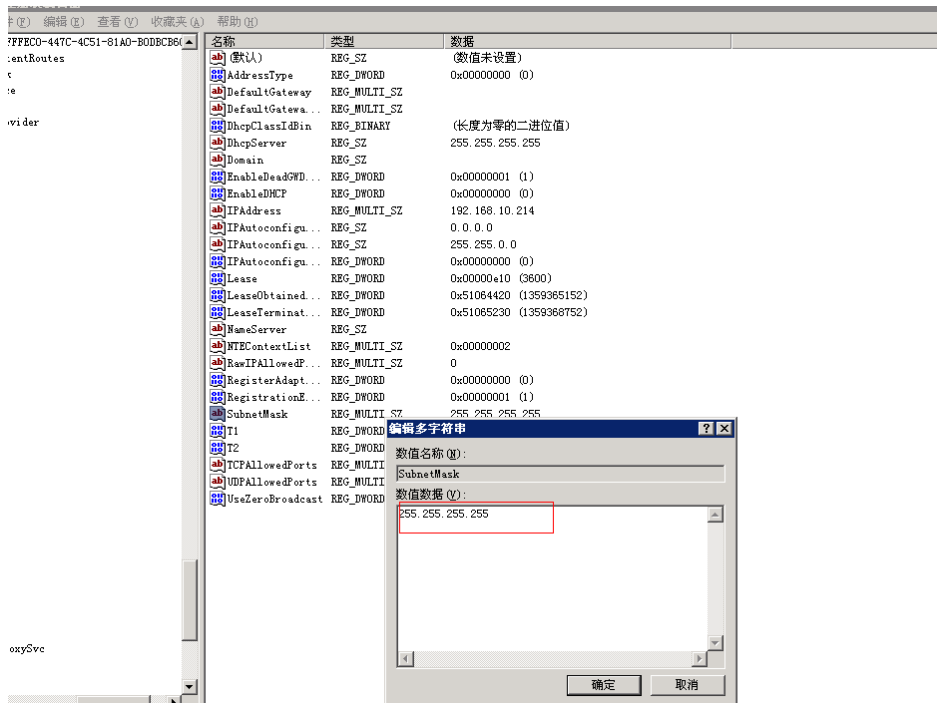
设置 ip 地址的目的是方便在注册表中搜索 loopback 设置子网掩码的位置，我们用设置的虚拟 ip 地址做搜索关键字，很快就找到位置了。



搜索 “192.168.10.214”



找到 ip 地址 “192.168.10.214” 所在的位置，在这个项的下方，有个项 “SubnetMask”，它的值为 255.255.255.0。



把其修改为 255.255.255.255。



修改好一个项 (SubnetMask) 后, 按 F3 修改余下的几个项的 SubnetMask 值为 255.255.255.255, 然后重启 windows 就可以生效了。

## 二、Linux 服务器设置虚拟地址

### 运行脚本

```
#!/bin/bash
#description : start realserver DR
VIP=192.168.10.212
. /etc/rc.d/init.d/functions
case "$1" in
start)
echo "start WiseGrid of RealServer DR"
/sbin/ifconfig lo:0 $VIP broadcast $VIP netmask 255.255.255.255 up
/sbin/route add -host $VIP dev lo:0
echo "1" >/proc/sys/net/ipv4/conf/lo/arp_ignore
echo "2" >/proc/sys/net/ipv4/conf/lo/arp_announce
echo "1" >/proc/sys/net/ipv4/conf/all/arp_ignore
echo "2" >/proc/sys/net/ipv4/conf/all/arp_announce
;;
stop)
/sbin/ifconfig lo:0 down
echo "close WiseGrid of RealServer DR"
```



```
echo "0" >/proc/sys/net/ipv4/conf/lo/arp_ignore
echo "0" >/proc/sys/net/ipv4/conf/lo/arp_announce
echo "0">/proc/sys/net/ipv4/conf/all/arp_ignore
echo "0">/proc/sys/net/ipv4/conf/all/arp_announce
;;
*)
echo "Usage:$0 {start|stop}"
exit 1
esac
```